

## Описание модуля

Определение летучего сероводорода (H<sub>2</sub>S) в твёрдых и высоковязких пробах легко осуществимо при использовании модуля для парофазного дозирования проб (с ручным управлением) в сочетании с селективным прибором H2S-Analysator. Данный модуль для парофазного дозирования проб является дополнительным модулем для всех видов H2S-анализаторов, производимых компанией ECH.

Анализ твёрдых проб проводится во флаконах, закрытых крышкой, при изотермическом нагреве. В зависимости от типа пробы можно настроить необходимую температуру. В системе H2S-Analysator летучий сероводород переносится потоком газа к датчику. В зависимости от массы пробы возможно определение концентраций сероводорода до 10 ppb. Нет необходимости в подготовке проб и не требуются дополнительные реактивы.

Благодаря скорости определения открываются новые возможности в анализе сероводорода. Простота управления компактным прибором позволяет использовать его в лаборатории, на производстве, а также в другом необходимом месте эксплуатации.

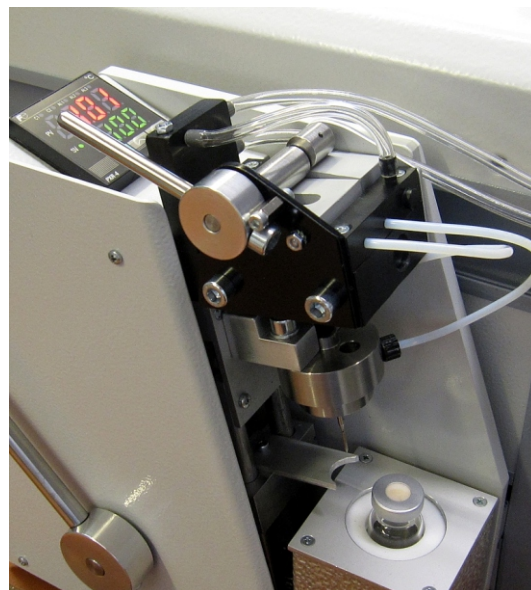
## Применение

Используя модуль для парофазного дозирования проб в сочетании с прибором H2S-Analysator производителя ECH можно анализировать различные виды проб, содержащие сероводород:

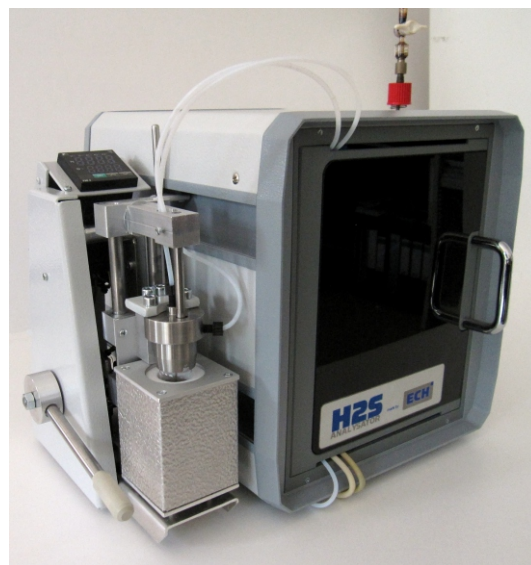
- твёрдые пробы, напр., элементарная сера, осадок, битум
- жидкие пробы, напр., сточные воды с осадком
- высоковязкие пробы масел
- пробы грунта, отходов

## Преимущества

- Компактный и простой в использовании модуль
- Расширение области применения прибора H2S-Analysator
- Простое подключение к прибору H2S-Analysator
- Универсальный модуль для определения сероводорода в твёрдых, жидких и газообразных пробах
- Очень низкий расход реактивов
- Анализ твёрдых проб без пробоподготовки
- В зависимости от массы пробы возможно определение концентраций сероводорода до 10 ppb
- Непродолжительное время измерения



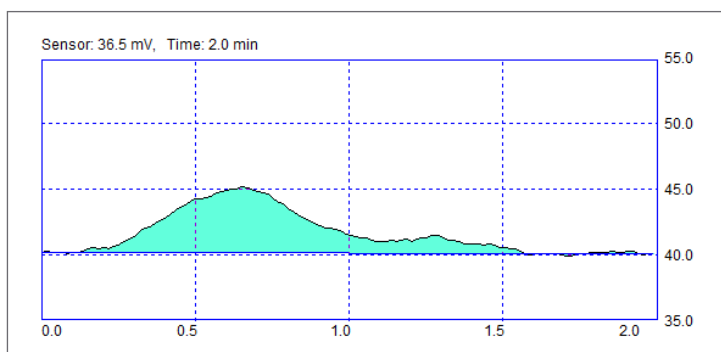
Нагревание флакона с пробой в модуле для парофазного дозирования проб



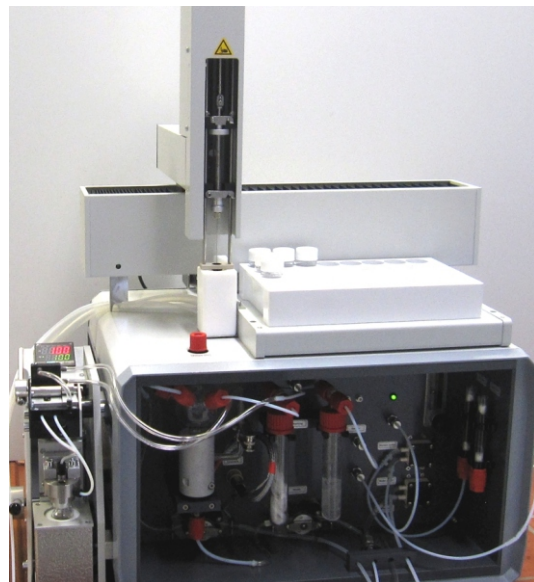
Применение: Модуль для парофазного дозирования проб в сочетании с H2S-Analysator Cubiform (компактная версия)

## Детали

- Метод газовой экстракции для быстрого высвобождения и выделения сероводорода из пробы
- Матрица пробы находится в закрытом флаконе объёмом 20 мл и не контактирует с частями аналитической системы
- Устройство для контроля температуры в диапазоне от 30 °С до 250 °С
- Продолжительность измерения составляет около 2 - 15 мин. в зависимости от содержания сероводорода в пробе
- Система с двойной иглой для переноса газа
- Переключение на байпасную линию для непрерывного потока газа
- Надёжная механическая система, управляемая вручную



Определение летучего сероводорода в битуме с помощью прибора H<sub>2</sub>S-Analysator



Применение: H<sub>2</sub>S-Analysator в сочетании с модулем для парофазного дозирования твёрдых проб и автосамплером для жидких проб - лабораторная версия

## Технические характеристики

Тип пробы:	твёрдые, жидкие, вязкие и газообразные пробы
Количество пробы:	0,01 ... 20 мл (г)
Температурный диапазон печи:	30 ... 250 °С
Задание температуры с точностью:	0,1 °С
Режим нагрева печи:	изотермический
Источник питания:	230 В
Входная мощность:	100 Вт
Размеры:	13 x 27 x 29 см (Ш x В x Г)
Вес:	5 кг



Различные виды проб, содержащих сероводород

## Мы работаем для Вас



ECH Elektrochemie Halle GmbH  
Otto-Eissfeldt-Str. 8  
D-06120 Halle, Germany  
Tel.: +49 345 279570-0  
Fax: +49 345 279570-99  
E-Mail: info@ech.de  
Internet: www.ech.de



Представитель в РБ: ОДО «Лабмикс»  
Ул. Сухаревская, д. 48, офис 6Ж  
220059 г. Минск, Беларусь  
Тел.: +375 17 259-99-86  
Факс: +375 17 202-50-04  
E-mail: info@labmix.by  
Internet: labmix.by